



# TransFix® Stabiliseert Cellen en Cellulaire Antigenen

**Transfix® is een stabiliserend middel dat cellulaire antigenen bewaart en degradatie van cellen voorkomt in een brede waaier aan staaltypes voor flow-cytometrie analyse**

- Vol bloed
- Cerebrospinaal vocht
- Circulerende tumorcellen
- Beenmerg
- Lymfeknoop biopsies
- Dierlijk bloed

## Waarom stalen stabiliseren?

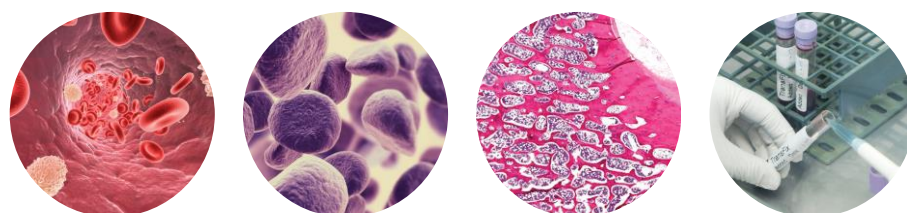
Ex vivo gaat de kwaliteit van stalen snel achteruit, waardoor tijdsdruk een belangrijke rol gaat spelen bij flow-cytometrie.

Cellen uit het lichaam ondergaan apoptose en enzymatische degradatie, waardoor het aantal cellen vermindert en het ware immuno-fenotype verstoord wordt.

Na verloop van tijd kunnen subpopulaties van cellen in verouderde stalen niet meer onderscheiden worden, waardoor het staal onbruikbaar wordt.

## Verschillende product formaten zijn beschikbaar

- Transfix/EDTA Vacuüm collectie tubes
- Voorgevulde opslagbuisjes
  - Met of zonder EDTA
- Bulk Transfix



**Transfix® zorgt ervoor dat de kwaliteit van de stalen wordt behouden over een langere tijd.**

- **vol bloed op 2-8°C: tot 14 dagen**
- **Vol bloed op 25°C: tot 4 dagen**

**Dit brengt volgende voordelen met zich mee:**

- **Kostbesparend**
  - Batchen van stalen wordt mogelijk
    - Verhoogde efficiëntie
  - Geen degradatie
    - Voorkomen van nieuwe staalname
    - Meerdere testen op zelfde staal
- **Verminderde variabiliteit**
  - Kwaliteit van staal wordt behouden bij vervoer tussen verschillende sites
  - Bewaring stalen op zelfde tijdstip
    - Verminderde pre-analytische variabiliteit
- **Gebruiksgemak**
  - Eenvoudige procedure
  - Maakt avond- en weekendwerk overbodig
  - Stalen kunnen op kamertemperatuur vervoerd worden

