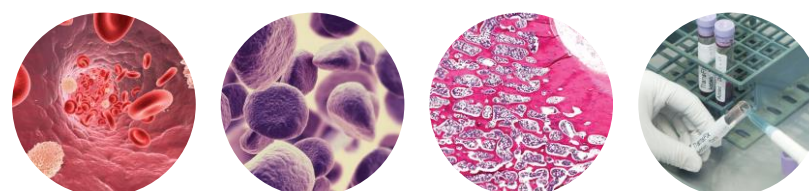




TransFix® Stabilisant Cellules et antigènes cellulaires

Transfix® - Stabilisant qui préserve les antigènes cellulaires et empêche la dégradation des cellules dans un large panel d'échantillons destinés à l'analyse en cytométrie de flux

- Sang total
- Liquide céphalo-rachidien
- Cellules tumorales circulantes
- Moëlle épinière
- Biopsie de ganglions lymphatiques
- Sang animal



Transfix® permet de conserver la qualité des échantillons pendant une période plus longue

- Sang total à 2-8°C : jusqu'à 14 jours
- Sang total à 25°C : jusqu'à 4 jours

Pourquoi stabiliser les échantillons ?

Ex vivo, la qualité des échantillons se dégrade rapidement. Le temps écoulé depuis le prélèvement exerce un rôle important en cytométrie de flux.

Hors du corps, les cellules subissent l'apoptose et les dégradations enzymatiques, ce qui engendre une réduction de leur nombre et une perturbation de l'immunophénotypage.

Après un certain temps, les sous-populations de cellules pourraient ne plus être correctement différenciées, rendant ainsi l'échantillon inutilisable pour les analyses.

Différents produits sont disponibles

- Tubes de collecte de sang sous vide Transfix®/EDTA
- Tubes de conservation Transfix® Avec ou sans EDTA
- Solution Transfix® en flacon

Avantages

- **Réduction des coûts**
 - Analyse des échantillons possible en batch
 - Efficacité augmentée
 - Pas de dégradation
 - Nouveau prélèvement d'échantillon inutile
 - Plusieurs tests possibles sur un même échantillon
- **Réduction de la variabilité**
 - Qualité de l'échantillon préservée lors du transport entre différents sites
 - Conservation simultanée de plusieurs échantillons
 - Réduction de la variabilité pré-analytique
- **Facilité d'utilisation**
 - Procédure simple
 - Travail du soir et du weekend superflu
 - Transport des échantillons possible à température ambiante

