

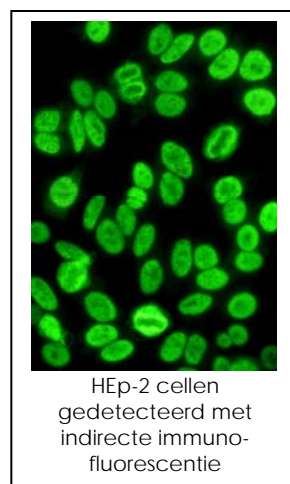
Technieken: Indirecte Immunofluorescentie

- **TITERPLANE™ techniek**

De titerplane techniek, ontwikkeld bij EUROIMMUN, maakt het mogelijk om uw immunofluorescentietesten te standaardiseren. Stalen zowel als antilichaamconjugaten worden op een reagensplaat aangebracht. De BIOCHIP-slides van EUROIMMUN worden dan "upside down" op de reagensplaat geplaatst waardoor het reactiesubstraat en de incubatievloeistoffen met elkaar in contact komen.

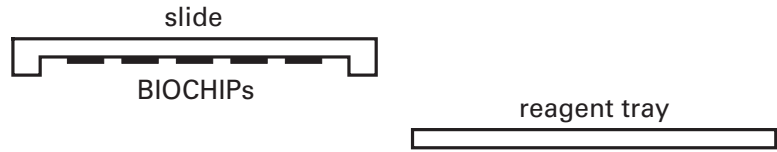
De reacties per slide verlopen simultaan. De positie en bedekking van reactiesubstraten met de vloeistoffen is optimaal. Het gebruik van een vochtige kamer is hier overbodig. Incubatie gebeurt gewoon op kamertemperatuur.

Een gedetailleerd schema over het verloop van de test vindt u op de volgende pagina.



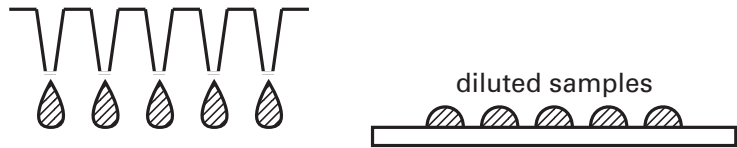


The Indirect Immunofluorescence Test, Performed Using the TITERPLANE™ Technique

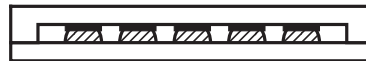


Pipette:

10 µl per field (3 x 3 mm)
25 µl per field (5 x 5 mm)
70 µl per field (7 x 9 mm)



Incubate: 30 min

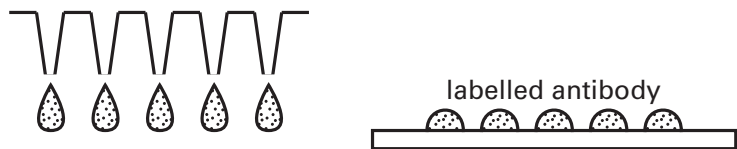


Wash: 1 s flush
5 min cuvette



Pipette:

10 µl per field (3 x 3 mm)
20 µl per field (5 x 5 mm)
60 µl per field (7 x 9 mm)



Incubate: 30 min



Wash: 1 s flush
5 min cuvette



Embed:

10 µl per field (3 x 3 mm)
10 µl per field (5 x 5 mm)
20 µl per field (7 x 9 mm)



Evaluate: fluorescence microscopy

