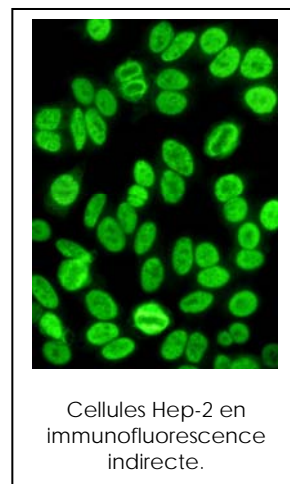


## Techniques: L'Immunofluorescence Indirecte

- TITERPLANE™ technique

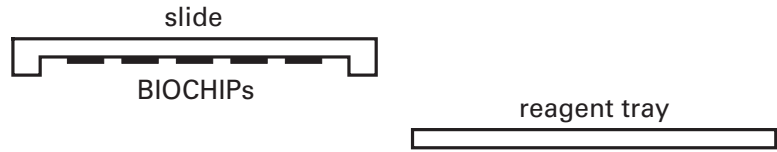
Cette technique a été élaborée et mise au point par les laboratoires EUROIMMUN pour standardiser les analyses immunologiques : les échantillons ou l'anti-sérum sont d'abord disposés sur un support d'incubation inerte. La lame contenant les BIOCHIPS (cellules ou tissus) est ensuite déposée sur ce même support et entre en contact avec les liquides, de sorte que chaque échantillon réagit en même temps. La position et la taille des gouttes sont définies exactement par la géométrie du système. Les liquides étant enfermés entre le support et la lame dans un espace clos, il n'est pas nécessaire d'utiliser une chambre humide. Toutes les manipulations sont effectuées à température ambiante.

Vous trouverez un schéma détaillé de la technique à la page suivante.



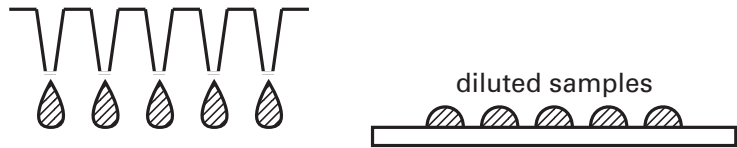


## The Indirect Immunofluorescence Test, Performed Using the TITERPLANE™ Technique

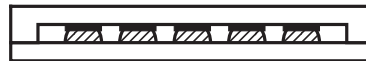


**Pipette:**

10 µl per field (3 x 3 mm)  
25 µl per field (5 x 5 mm)  
70 µl per field (7 x 9 mm)



**Incubate:** 30 min

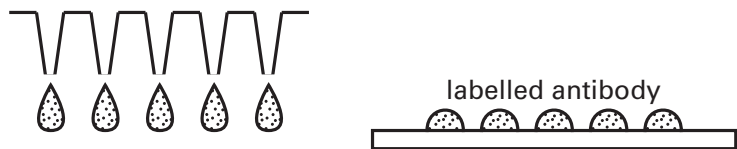


**Wash:** 1 s flush  
5 min cuvette



**Pipette:**

10 µl per field (3 x 3 mm)  
20 µl per field (5 x 5 mm)  
60 µl per field (7 x 9 mm)



**Incubate:** 30 min



**Wash:** 1 s flush  
5 min cuvette



**Embed:**

10 µl per field (3 x 3 mm)  
10 µl per field (5 x 5 mm)  
20 µl per field (7 x 9 mm)



**Evaluate:** fluorescence microscopy

