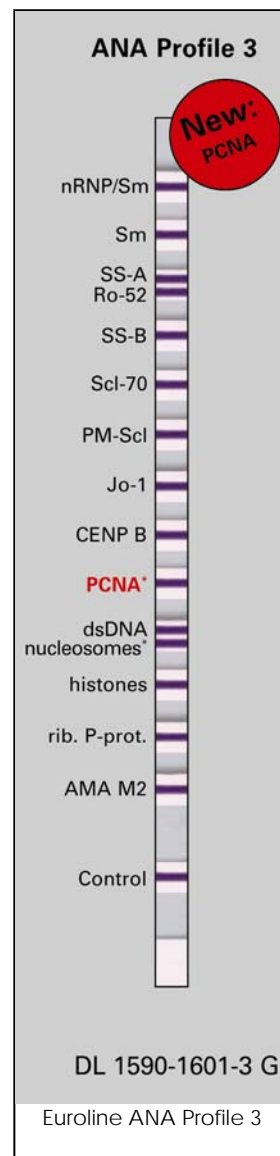


## Technieken: Euroline

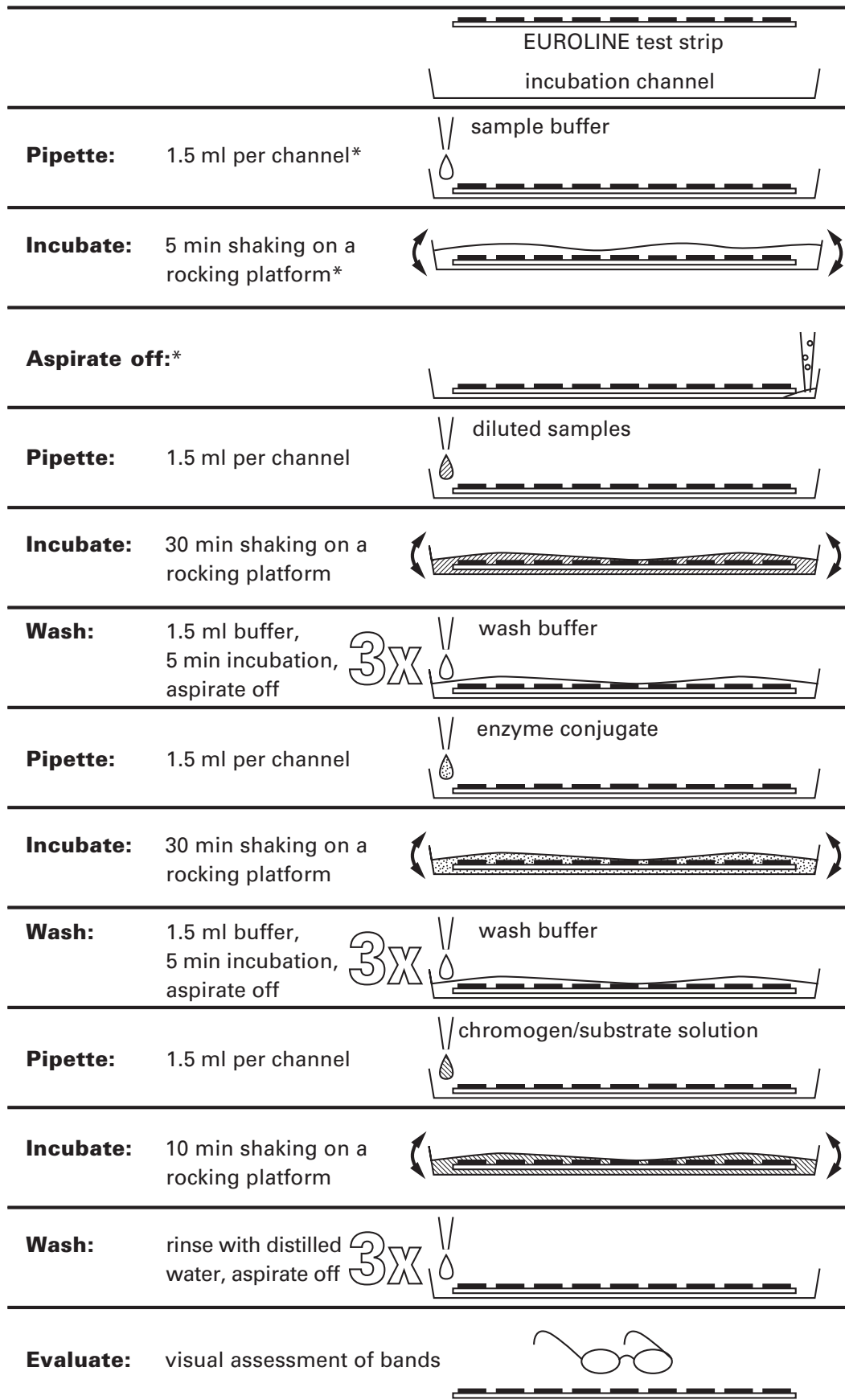
Membraan-strips worden gecoat met dunne parallelle lijnen bestaande uit verschillende opgezuiverde, biochemisch gekarakteriseerde antigenen. De antigenen worden als het ware "geprint" op de membranen. De gecoate membranen worden daarna op een synthetische strip gekleefd. Deze techniek laat toe om met behulp van één enkele serumincubatie een staal te testen voor meerdere parameters, welke kunnen verschillen naargelang het gekozen product.

Evaluatie van de resultaten gebeurt eenvoudigweg met het blote oog.





## Incubating the EUROLINE



\*) only applicable for some EUROLINE test kits