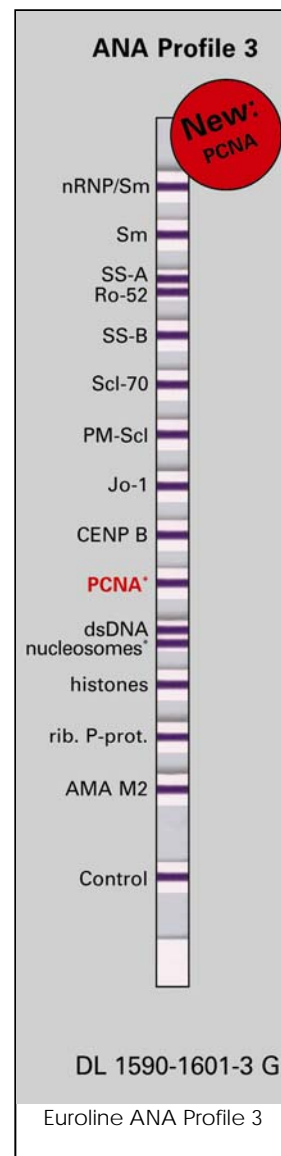


Techniques: Euroline

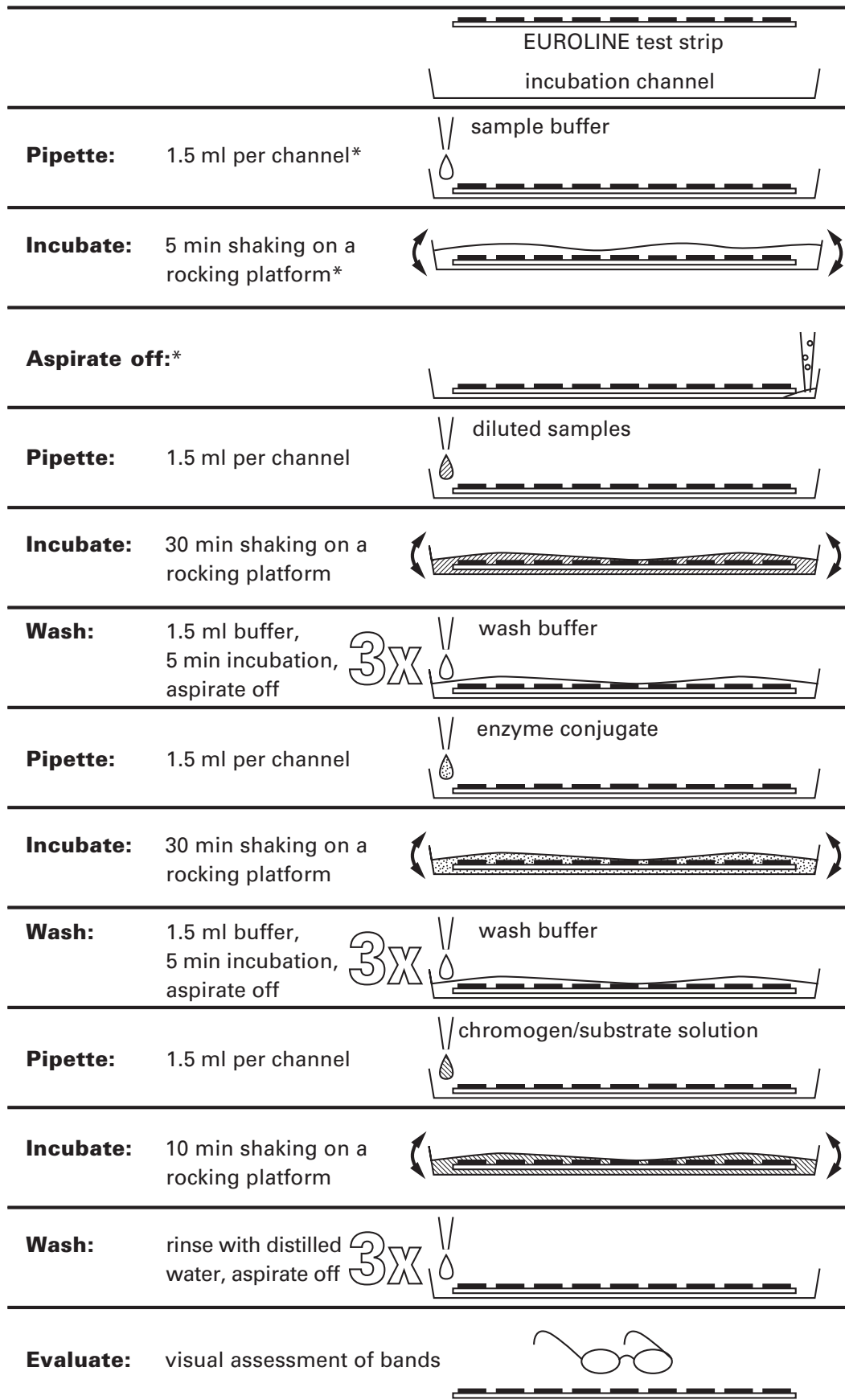
L'Euroline est un monostest constitué d'une membrane sur laquelle sont « coatés » en fines lignes parallèles différents antigènes purifiés et caractérisés biochimiquement. Une tigelette synthétique sert de support à la membrane « coatée ». Cette technique permet en une seule incubation du sérum, de tester plusieurs paramètres en fonction du type d'Euroline choisi (panel d'antigènes).

La lecture du test se fait simplement à l'œil nu.





Incubating the EUROLINE



*) only applicable for some EUROLINE test kits