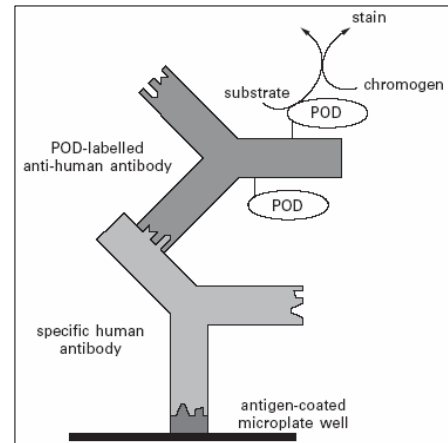


Technieken: ELISA

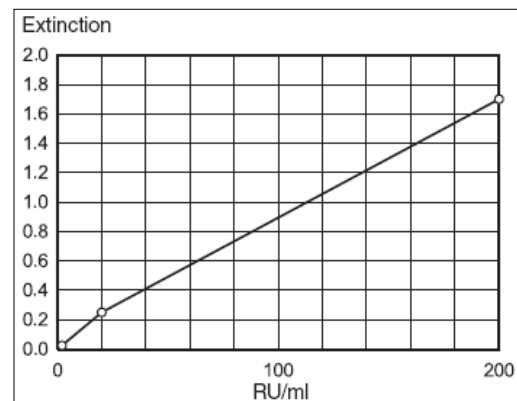
Principe van een ELISA:

- De serumincubatie gebeurt in een microtiterplaat waarvan de strips gemaakt zijn uit polystyreen en de cups gecoat met gepurifieerde en gekarakteriseerde antigenen.
- Als er specifieke antilichamen in het verdunde serum aanwezig zijn, zullen deze zich binden aan de antigenen in de cupjes.
- In een tweede stap worden de gebonden antilichamen gedetecteerd door antihumane antilichamen die gemerkt zijn met peroxidase.
- In een derde stap wordt het complex zichtbaar met een kleurreactie door gebruik van chromogeen/substraat. De intensiteit van de kleurreactie komt overeen met de aanwezigheid van specifieke antilichamen in het serum.



Calibratie en evaluatie van de Euroimmun-ELISA's:

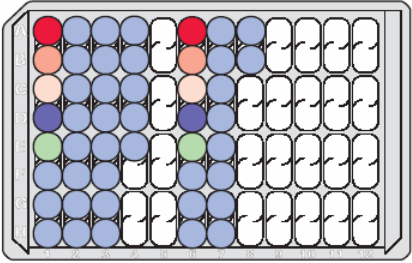
- Kwantitatieve bepalingen : 3 calibratoren (klaar voor gebruik) waarvan de tweede calibrator de cut-off-waarde bepaalt. De eenheden worden uitgedrukt in relatieve units/ml (RU/ml) of waar er internationale standaardisatie bestaat in internationale units/ml (IU/ml).
- Semi-kwantitatieve bepalingen : 1 calibrator. Het resultaat wordt uitgedrukt in ratio.
- Voor elke test wordt er een specifieke positieve en negatieve controle bijgeleverd waarvan de streefwaarden bepaald zijn in een toegevoegd formulier, afhankelijk van het lotnummer.



Voordelen Euroimmun-ELISA's:

- Korte incubatietijden : Snel resultaat !
- Afbreekbare cups
- Reagentia klaar voor gebruik (behalve wasbuffer)
- Geleerde reagentia maken identificatie gemakkelijker :
 - calibrator 1 : donkerrood
 - calibrator 2 : rood
 - calibrator 3 : lichtrood
 - positieve controle : donkerblauw



- | | |
|-------------------------|------------|
| o negatieve controle : | groen |
| o Diluent : | lichtblauw |
| o Diluent IgM : | lichtgroen |
| o Anti-IgA-conjugaat : | oranje |
| o Anti-IgG-conjugaat : | groen |
| o Anti-IgM-conjugaat : | rood |
| o Anti-IgGM-conjugaat : | turkoois |
| o Anti-IgAGM : | geel |
- 
- De diluent voor IgM-bepalingen bevat al een IgG/RF-absorbans, klaar voor gebruik
 - Diverse parameters kunnen op één plaat gecombineerd worden door de gelijke incubatietijden (30'-30'-15')
 - Incubatie op kamertemperatuur
 - Compatibel met alle commercieel beschikbare wastoestellen en readers.





Incubating the Microplate ELISA

Techniques for the Serological Investigation of Antibodies

